

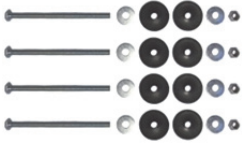
## 装配支架

### 材料清单

#### [1] 装配材料



#### [2] 传感器支架安装装置



#### [3] 日射强度计安装装置



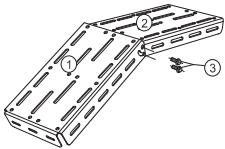
#### [4] 辐照传感器安装装置



### 装配支架

将通用型传感器支架上下件如图摆放，安装四个装配螺丝[1]至支架两侧相应的安装孔，并拧紧以固定传感器支架上下件。

传感器支架的角度可通过拧开较低位置的两个装配螺丝来调节，角度调节完成后，必须再次拧紧较低位置的两个螺丝。

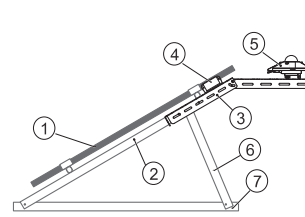


- ① 通用型传感器支架下件
- ② 通用型传感器支架上件
- ③ 螺丝

## 安装支架

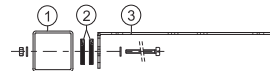
通用型传感器支架通常安装在组件阵列中，通过支架下件及传感器支架安装装置[2]固定在阵列的支架上，附带的黑色垫片隔在阵列支架和传感器支架中。

支架下件与组件面保持平行，通过辐照传感器④或日射强度计测量组件面的辐照。支架上件保持水平，用于安装日射强度计⑤以测量总水平辐照。



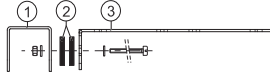
- ① 光伏组件
- ② 组件安装支架
- ③ 通用型传感器支架
- ④ 辐照传感器
- ⑤ 日射强度计
- ⑥ 支架
- ⑦ 地面支架

### 中空型支架



- ① 中空型组件安装支架
- ② 垫片
- ③ 通用型传感器支架

### U型支架

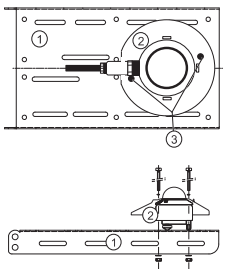


- ① U型组件安装支架
- ② 垫片
- ③ 通用型传感器支架

## 安装传感器

### 水平安装日射强度计

日射强度计安装在支架上件，使用自带的安装材料，安装装置[3]中的两个垫圈用在固定用的螺丝下方。请仔细阅读日射强度计生产商的自带文件。

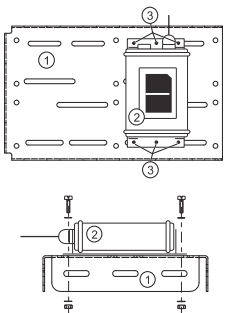


- ① 通用型传感器支架
- ② 日射强度计
- ③ 固定用的螺丝

- ① 通用型传感器支架
- ② 日射强度计

### 组件面安装辐照传感器

辐照传感器通过附带的安装装置[4]安装在支架下件。



- ① 通用型传感器支架
- ② 辐照传感器
- ③ 固定用的螺丝

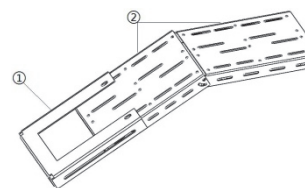
- ① 通用型传感器支架
- ② 辐照传感器

## 安装加长杆

当通用型传感器支架不符合现场直接安装的条件时，可使用配套的两种加长杆进行调节，安装方式视现场条件而定。

### U型加长杆

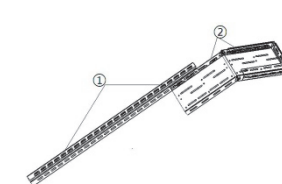
当通用型传感器支架安装在组件阵列中，水平面安装の日射强度计被遮挡时，可使用U型加长杆，防止日射强度计被遮挡。



- ① U型加长杆
- ② 通用型传感器支架

### 打孔加长杆

当通用型传感器支架无法安装在组件阵列支架的边缘，只能安装在组件阵列支架的中部时，可使用打孔加长杆，确保日射强度计和辐照传感器不被遮挡。



- ① 打孔加长杆
- ② 通用型传感器支架